

Филиал ФГБУ "ФКП Росреестра" по Свердловской области
(полное наименование органа кадастрового учета)

КП.1

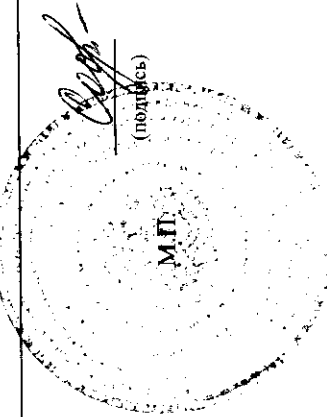
КАДАСТРОВЫЙ ПАСПОРТ ЗЕМЕЛЬНОГО УЧАСТКА

"28" апреля 2014 г. № 66/301/14-208149

1	Кадастровый номер: 66:10:0601005:138	2	Лист № 1	3	Всего листов: 3
4	Номер кадастрового квартала: 66:10:0601005				
Общие сведения					
5	Предыдущие номера: —		6 Дата внесения номера в государственный кадастр недвижимости: 28.04.2014		
7	—				
8	Местоположение: Свердловская область, Гаринский район, рабочий поселок Гари, улица Ясная, дом 31				
9	Категория земель: Земли населенных пунктов				
10	Разрешенное использование: для индивидуального жилищного строительства				
11	Площадь: 2077 +/- 16 кв. м				
12	Кадастровая стоимость (руб.): 11368.74				
13	Сведения о правах: —				
14	14 Особые отметки: Сведения о зонах прилегают на листе № 2				
15	15 Сведения о природных объектах: —				
16	16.1	Номера образованных участков: 66:10:0601005:136, 66:10:0601005:137, 66:10:0601005:138			
	16.2	16.2 Номер участка, преобразованного в результате выдела: —			
	16.3	16.3 Номера участков, подлежащих снятию с кадастрового учета: —			
	16.4	16.4 Характер сведений государственного кадастра недвижимости (статус записи о земельном участке): Сведения о земельном участке носят временный характер. Дата истечения срока действия временного характера - 29.04.2019.			

Начальник межрайонного отдела №21
(наименование должности)

О. Б. Соболева
(инициалы, фамилия)

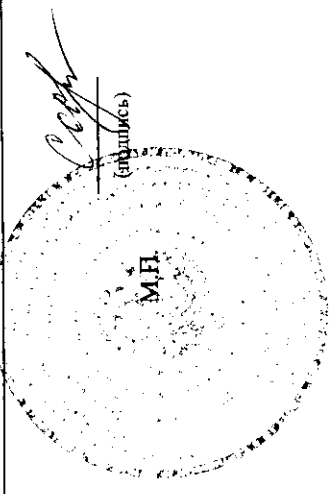


КАДАСТРОВЫЙ ПАСПОРТ ЗЕМЕЛЬНОГО УЧАСТКА
"28" апреля 2014 г. № 66/301/14-208149

КП.1

1	Кадастровый номер: 66:10:0601005:138	2	Лист № 2	3	Всего листов: 3
Сведения о территориальных зонах и зонах с особыми условиями использования территорий					
Описание зоны					
2					
14	1	Земельный участок частично входит в Зону: "ВЛ-10 кв Кошмаки", 66.10.2.29, сведения о которой внесены в государственный кадастр недвижимости на основании письма ОАО "МРСК Урала" от 02.11.2012 № №СЭ/01/03/6488, Карта (План) от 31.10.2012 № №26-43-1/164, Постановление СМ СССР от 26.03.1984 № №255. В государственном кадастре недвижимости отсутствуют сведения о частях земельного участка, входящих в Зону: "ВЛ-10 кв Кошмаки", 66.10.2.29, сведения о которой внесены в государственный кадастр недвижимости на основании письма ОАО "МРСК Урала" от 02.11.2012 № №СЭ/01/03/6488, Карта (План) от 31.10.2012 № №26-43-1/164, Постановление СМ СССР от 26.03.1984 № №255.			

Начальник межрайонного отдела №21
(наименование должности)



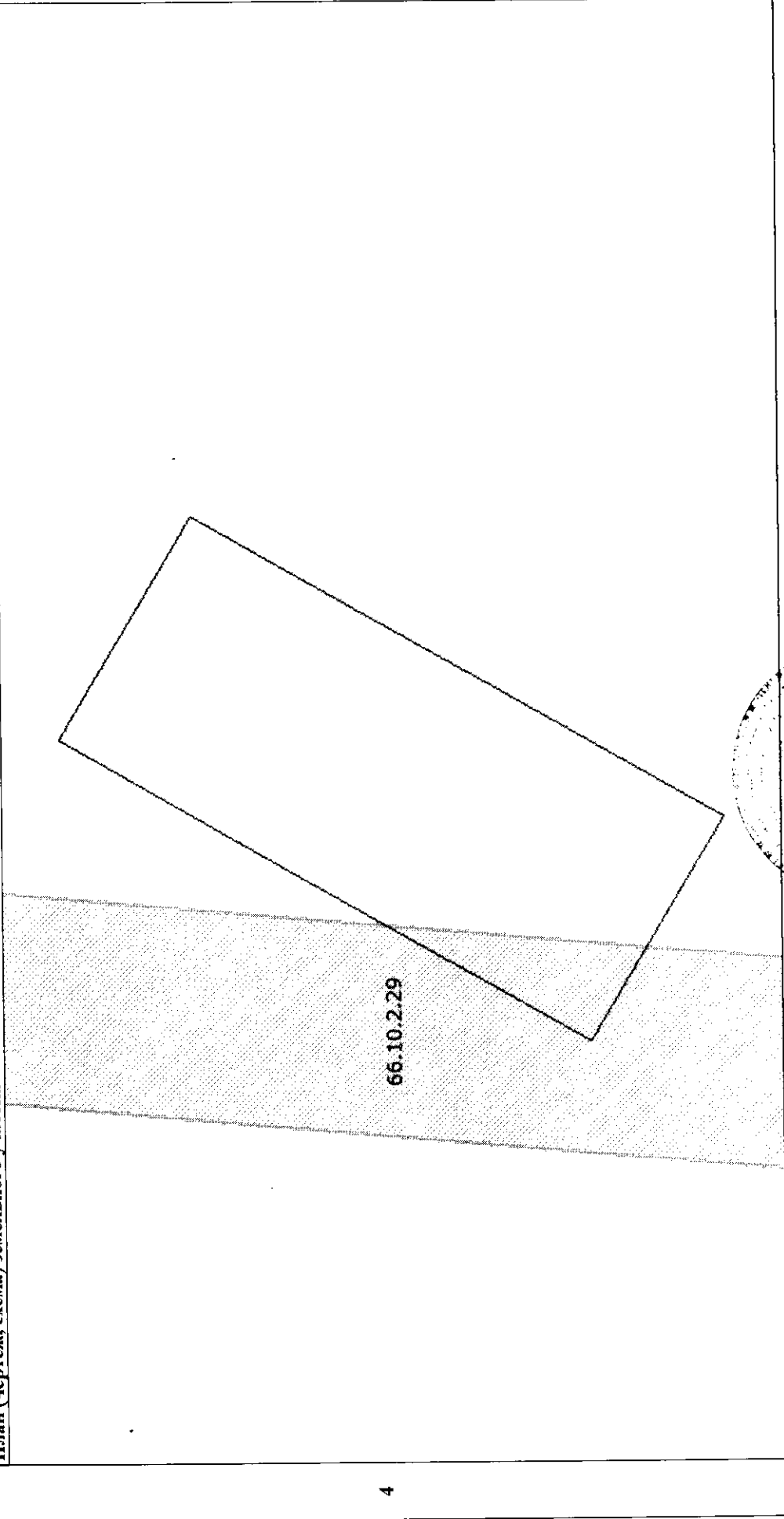
О. Б. Соболева
(инициалы, фамилия)

КАДАСТРОВЫЙ ПАСПОРТ ЗЕМЕЛЬНОГО УЧАСТКА

"28" апреля 2014 г. № 66/301/14-208.149

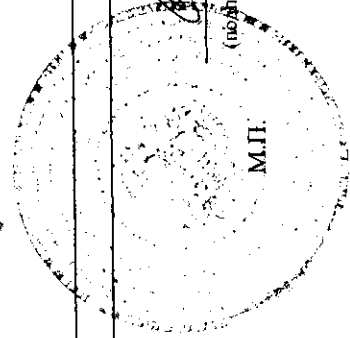
1	Кадастровый номер: 66:10:0601005:138	2	Лист № 3	3	Всего листов: 3
---	--------------------------------------	---	----------	---	-----------------

План (чертеж, схема) земельного участка



4

5 Масштаб 1:700 Условные знаки: —



Начальник межрайонного отдела №21
(наименование должности)

О. Б. Соболева
(инициалы, фамилия)